

資料1

# 県内の感染状況

令和3年5月6日時点

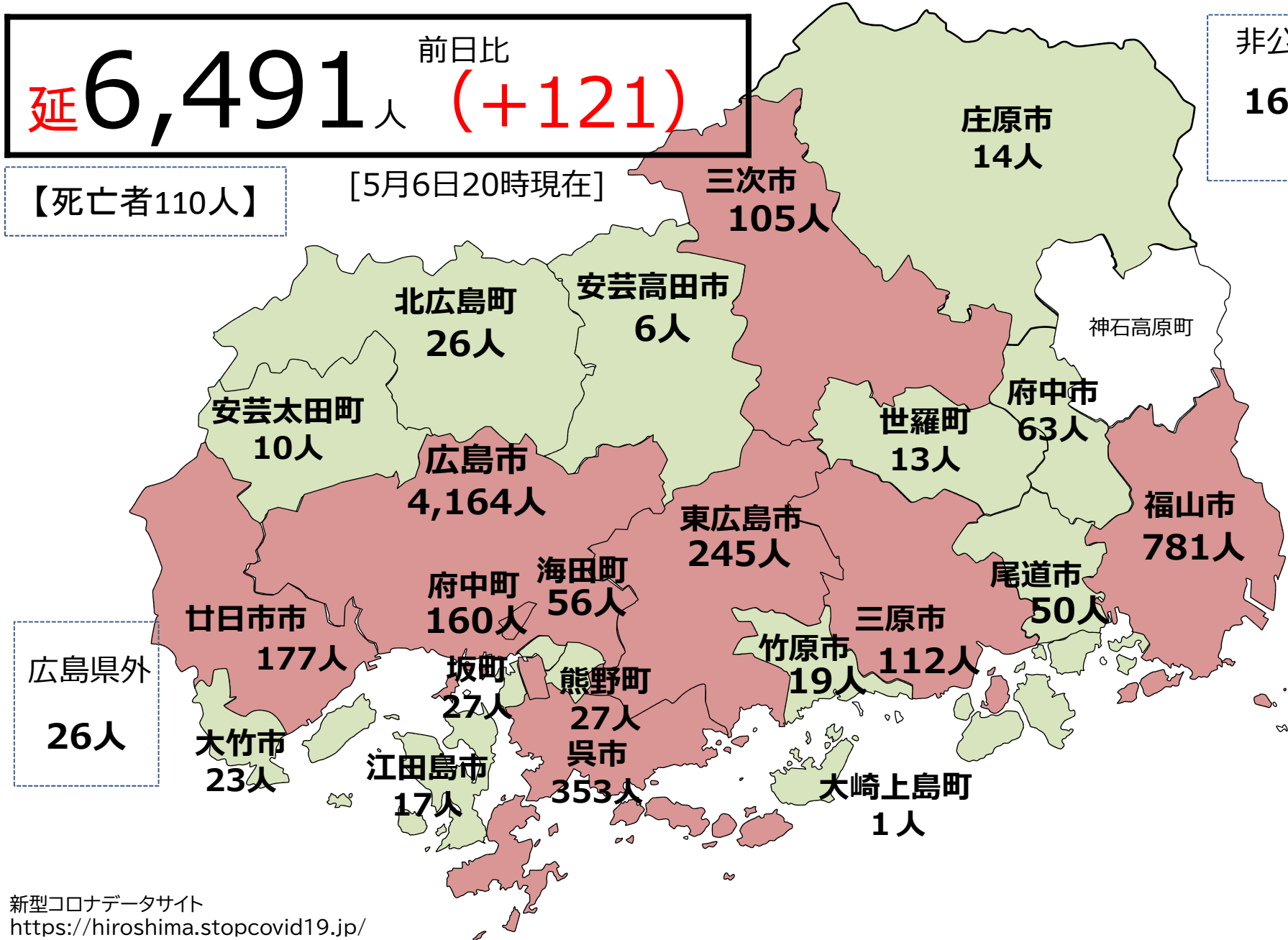
# 感染者発生状況（市町別）

延**6,491**人 前日比 **(+121)**

非公表  
16人

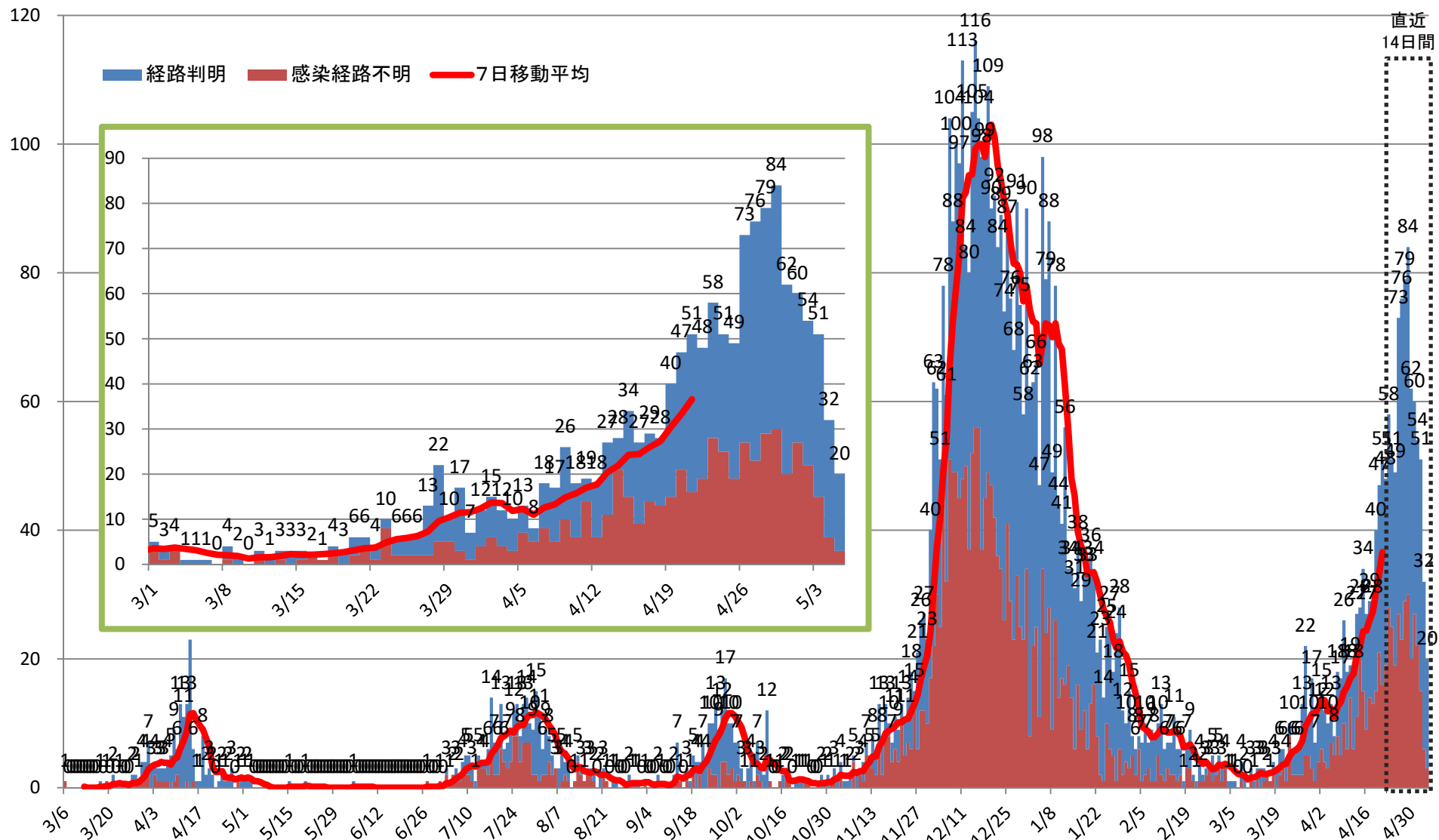
【死亡者110人】

[5月6日20時現在]



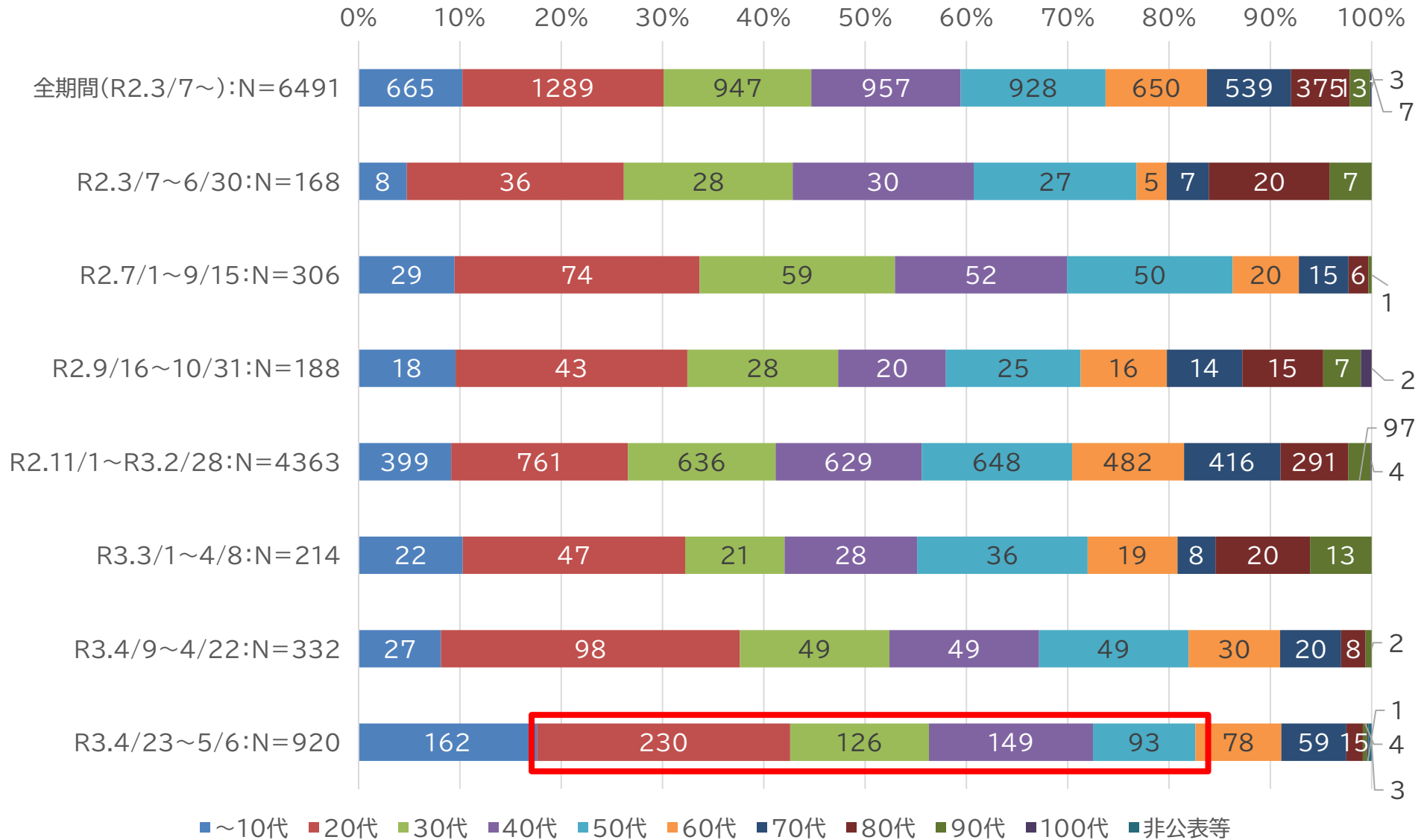
# 発症日別（無症状の場合は判明日）流行曲線

5月6日20時整理

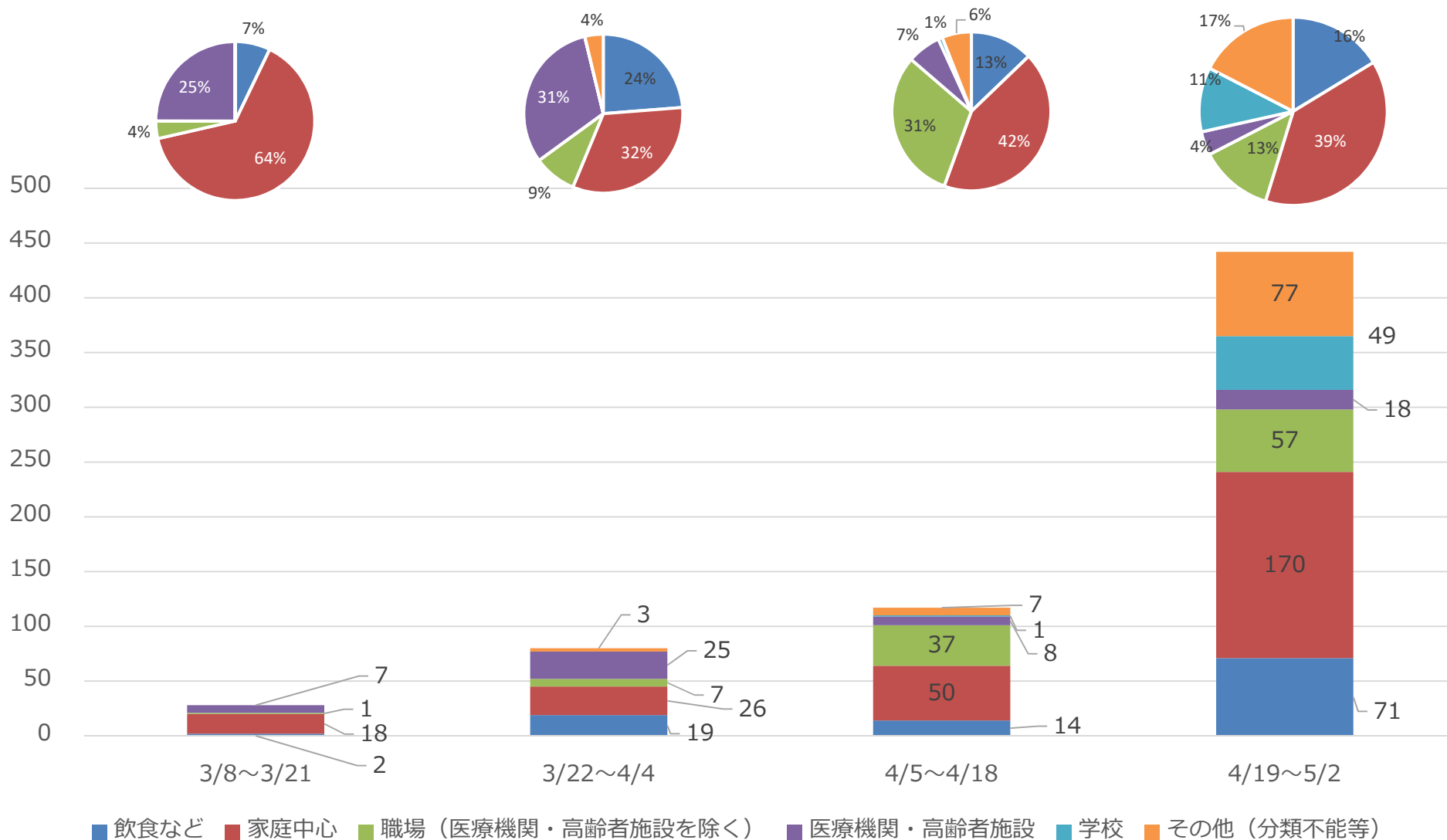


# 年代構成

5月6日20時整理

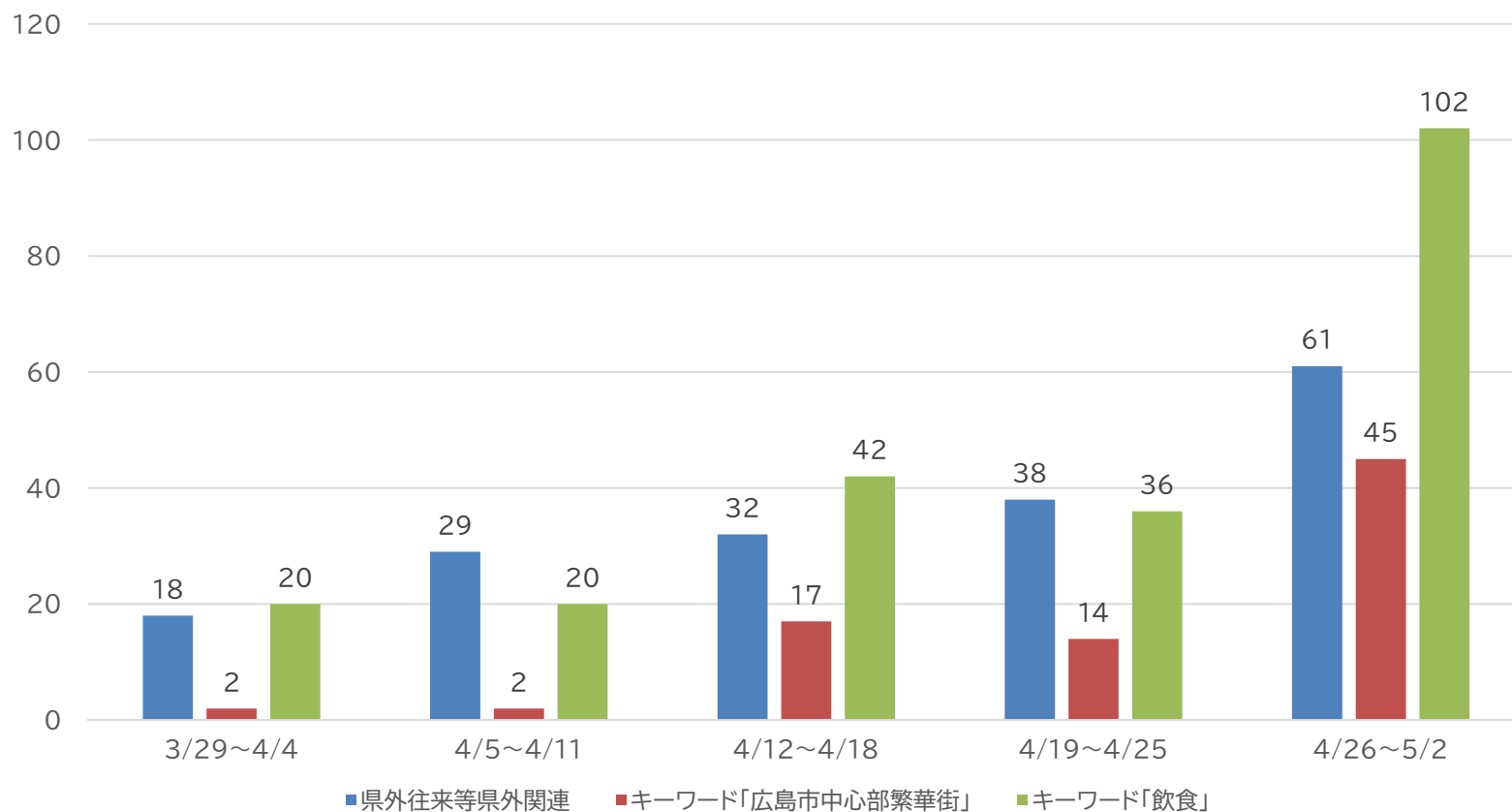


# 感染経路判明例における推定感染経路 (R3.3.8～5.2公表分まで)



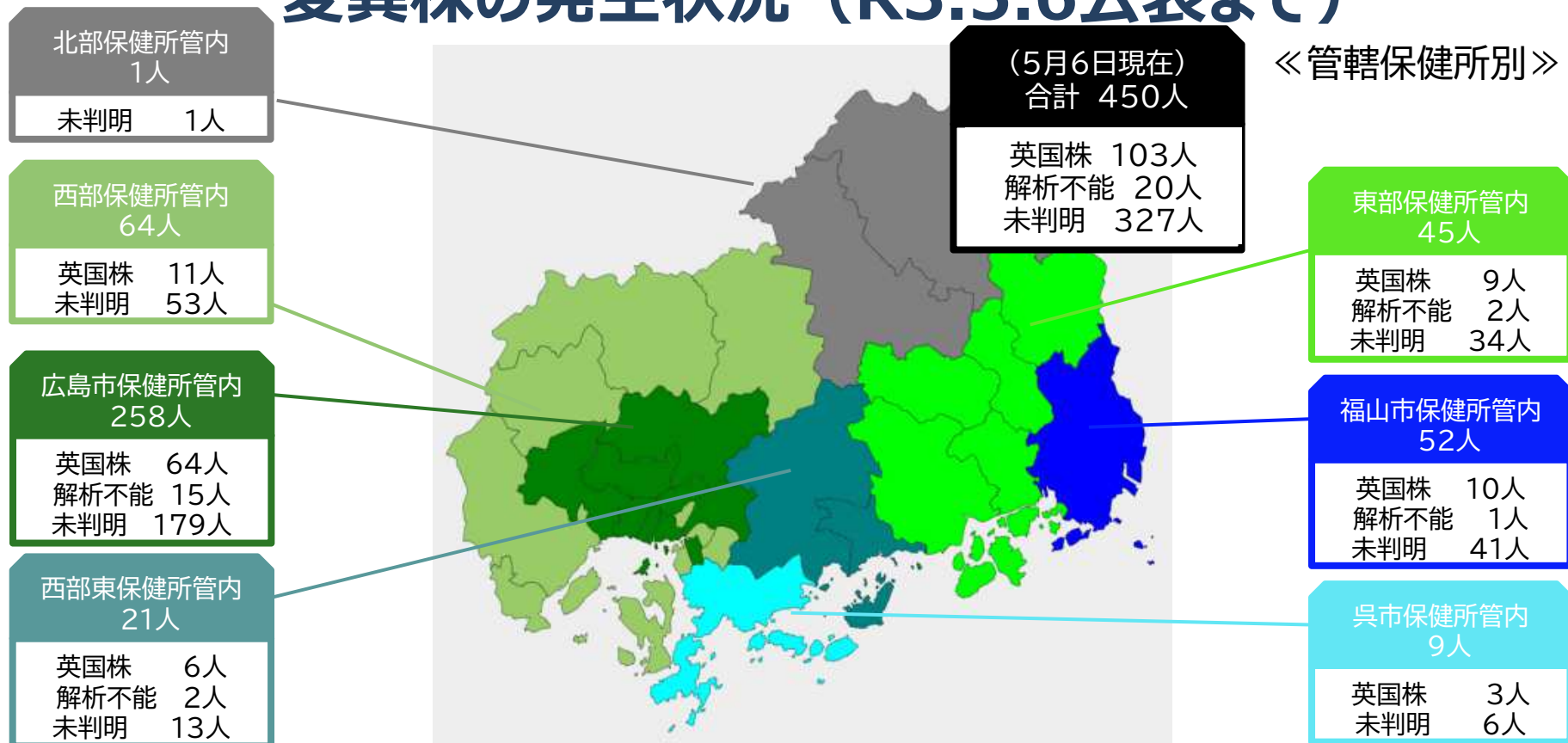
・幅広い経路で感染が拡大

# 感染者の有するキーワードの推移 (経路の判明不明は問わず整理) (R3.3.29~5.2公表分まで)



・ 飲食関係 (広島市中心部繁華街関係含む) が増加

# 変異株の発生状況（R3.5.6公表まで）



期間※1	新規感染者数 (判明日別)(①)	①のうち, 変異株感染者数 (②)	変異株率 (②/①)	変異株PCR 検査件数※2
2/22(月)~4/11(日)	289	94	32.5%	205
4/12(月)~4/18(日)	172	101	58.7%	149
4/19(月)~4/25(日)	267	148	55.4%	254
4/26(月)~5/2(日)	491	107	21.8%※3	123
計(2/22~5/2)	1,219	450	36.9%	731

※1 4/11以前は感染者数自体が多くなく, 特定を避けるため, 1週間ごとの区切りとしていない。

※2 広島県では, 2/22以降, 原則全経路について変異株PCR検査を実施。

※3 直近の事例では, 変異株PCR検査が完了していないものもあるため, 今後割合が上昇する可能性がある。

# 分科会参考指標

5月6日20時整理

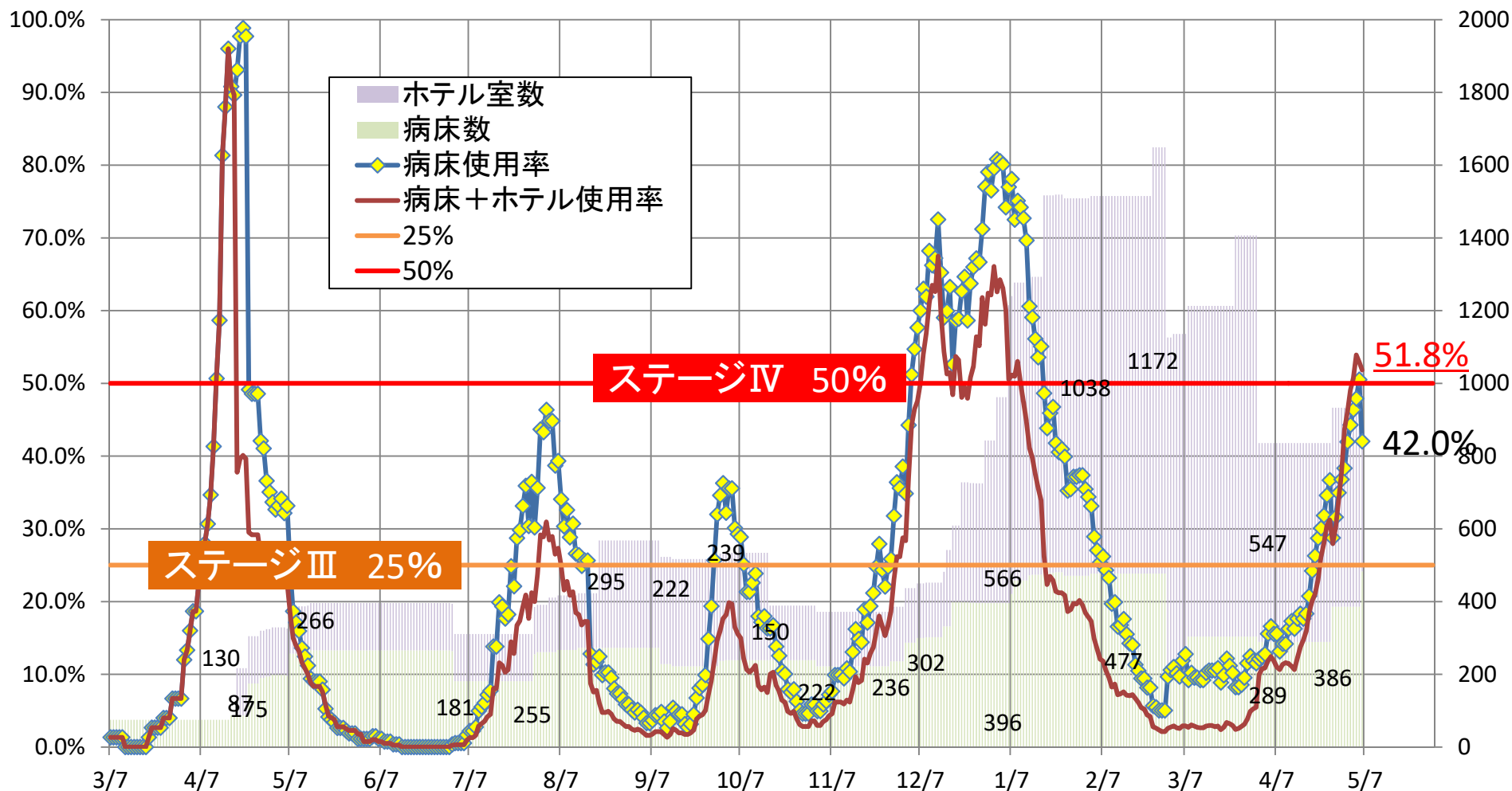
指標	現状	前日比	評価
①病床ひっ迫具合	使用率 <b>51.8%</b> ( 534 / 病床 483 +ホテル 547 ) 〔入院病床の使用率 42.0% ( 203 / 483 )〕	 ( ▲1.1% )	現時点の確保の1/2を上回る (ホテル空室率は 39.5% )
②療養者数 (人口10万人当たり)	<b>23.48</b> 人 ( 5/6 時点 ) ( 660 / 28.11 )	 ( +1.96人 )	<b>警戒基準値6人を上回る</b> 15人を上回る
③PCR陽性率	<b>1.3%</b> (直近7日移動平均) ( 4/29 時点)	 ( +0.16% )	10%を下回る
④新規報告数 (直近1週間の人口10万人当たり)	<b>20.56</b> 人 ( 4/30 ~ 5/6 ) ( 578 / 28.11 )	 ( +1.74人 )	<b>警戒基準値4人を上回る</b> 15人を上回る
⑤直近1週間の 先週比較	今週 <b>578</b> 人 ( 4/30 ~ 5/6 ) 先週 <b>342</b> 人 ( 4/23 ~ 4/29 )	 ( +49人 )	先週と比較して増加
⑥感染経路不明割合	<b>34.3%</b> (直近7日移動平均) <b>39.4%</b> (これまでの累積)	 ( ▲1.3% )	50%を下回る



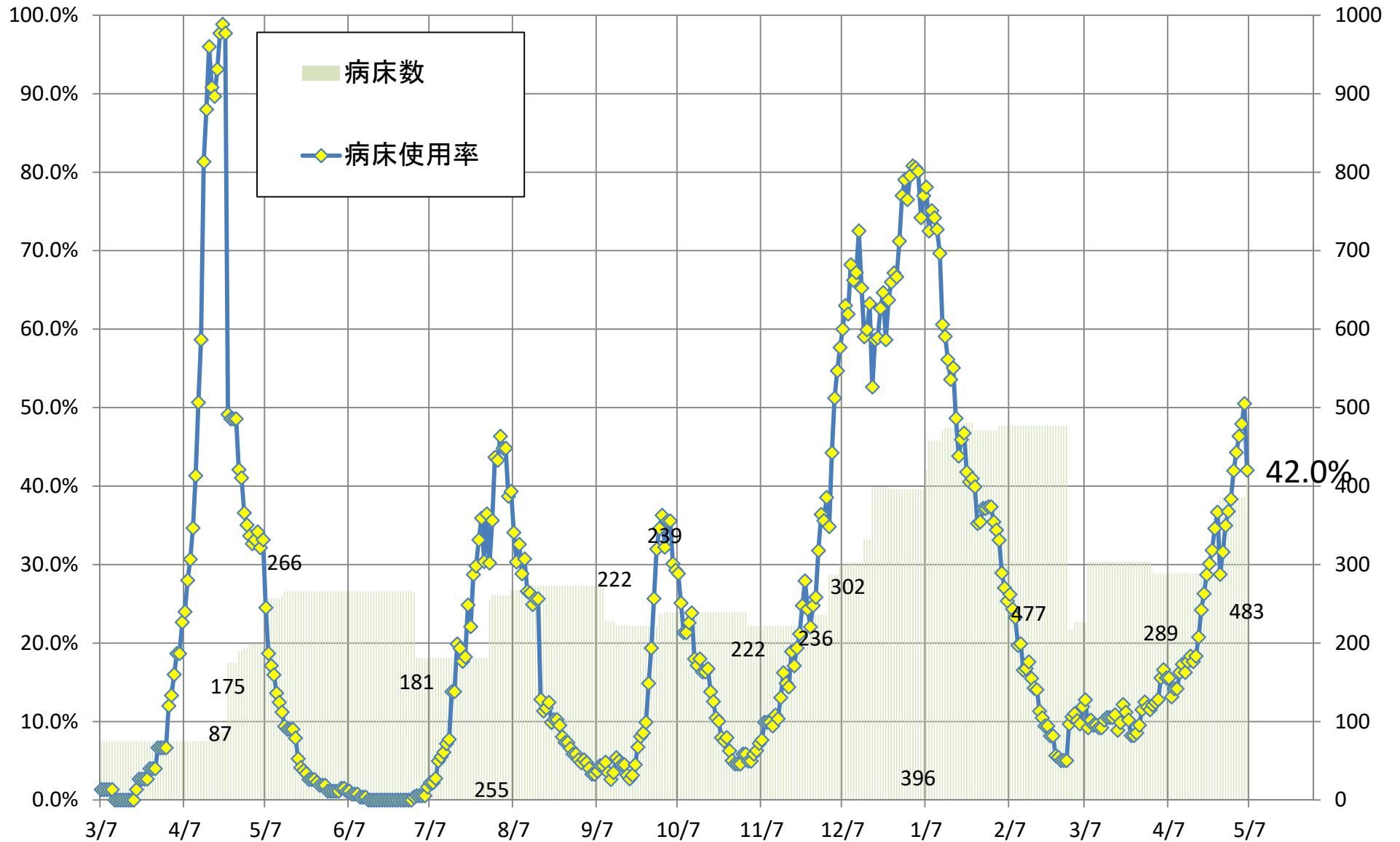
# 分科会参考指標① 病床ひっ迫具合

各時点での稼働病床で算出。  
現時点で、ホテル(547室)も含めると、  
使用率は**51.8%**で50%を上回る。

**評価**  
➤ 現時点の確保の1/2を上回る  
(ホテル空床率は**39.5%**)



# 病床利用状況（病床のみ）

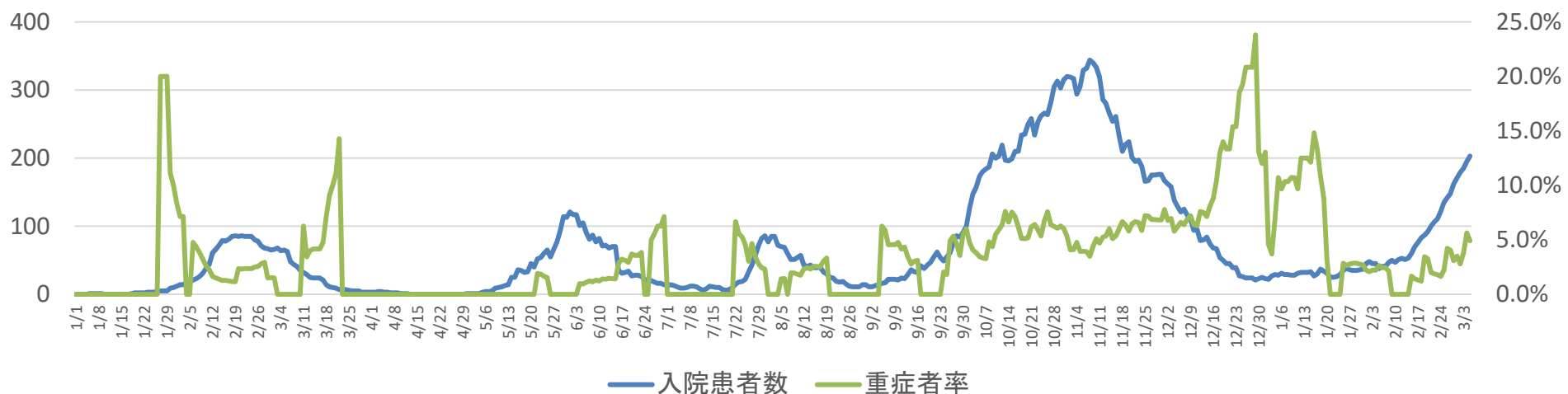


# 重症者数と重症者割合

## 入院患者数(左軸)と重症者数(右軸)

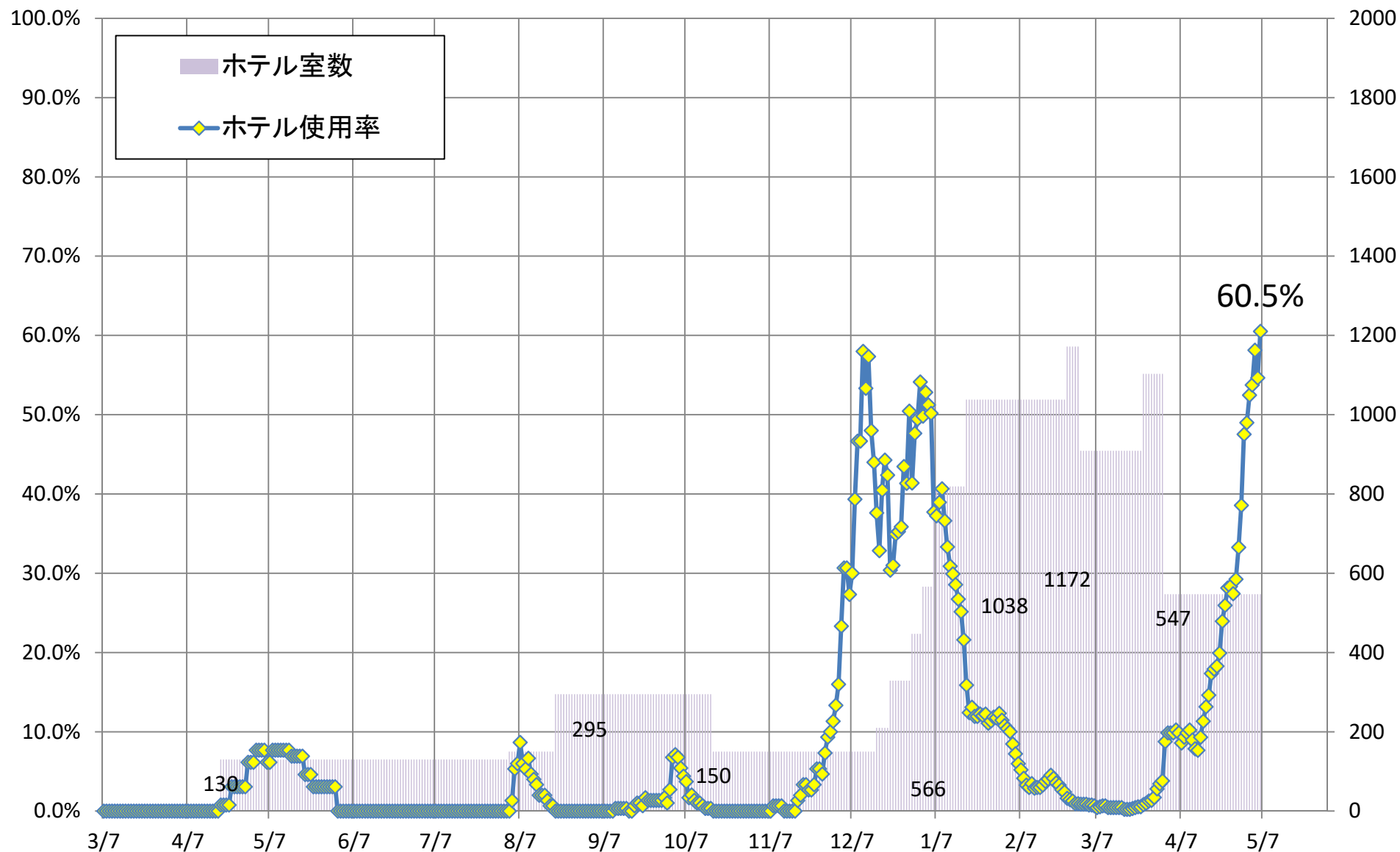


## 入院患者に占める重症者の割合



・入院者数に占める重症者の割合は、前回拡大時と同等（高くはない）

# 宿泊療養施設利用状況



# 分科会参考指標② 全療養者数（人口10万人あたり）

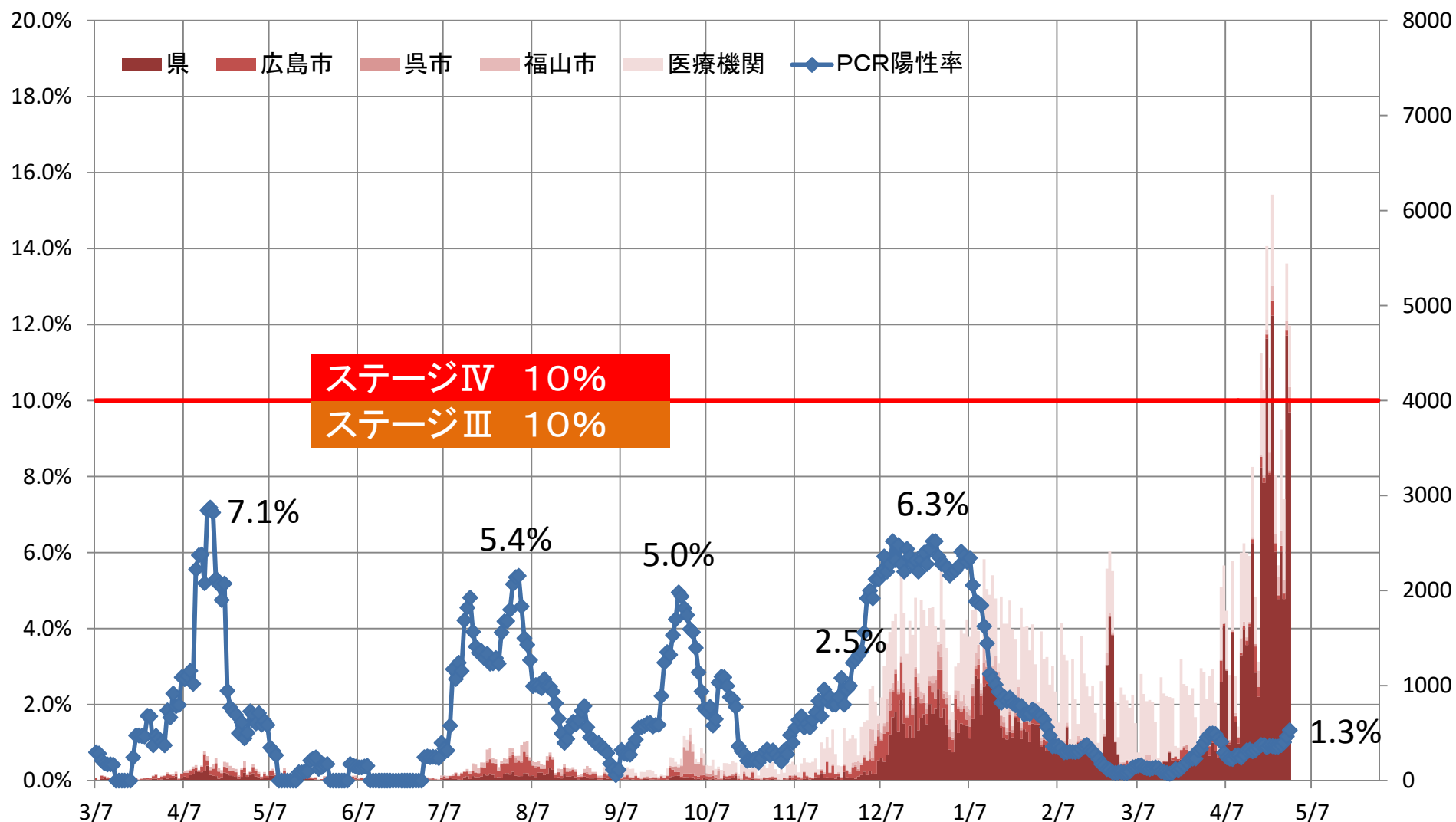
評価

➤ 15人を上回る



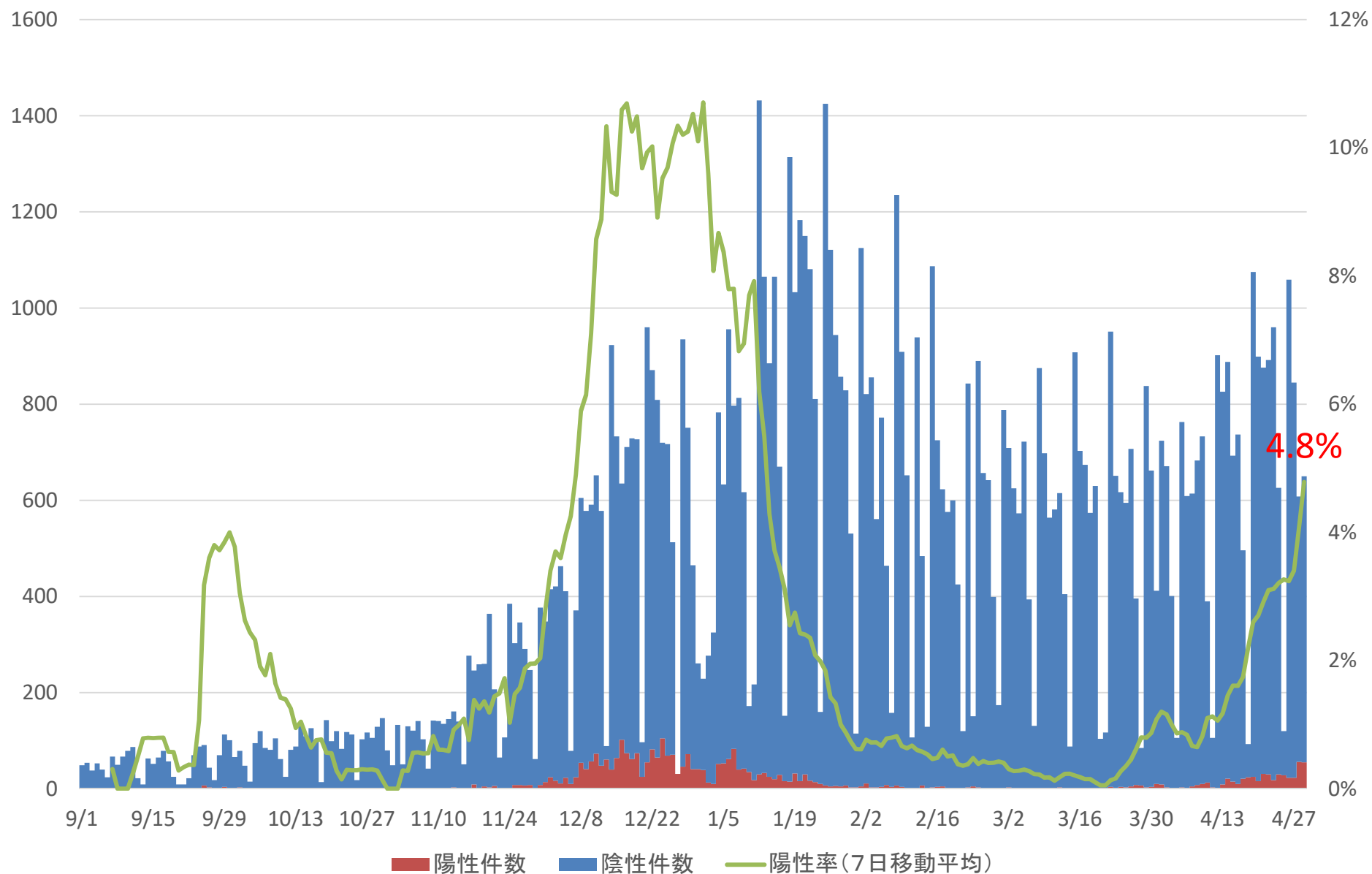
# 分科会参考指標③ PCR陽性率（7日移動平均）

評価  
➤ 10%を下回る



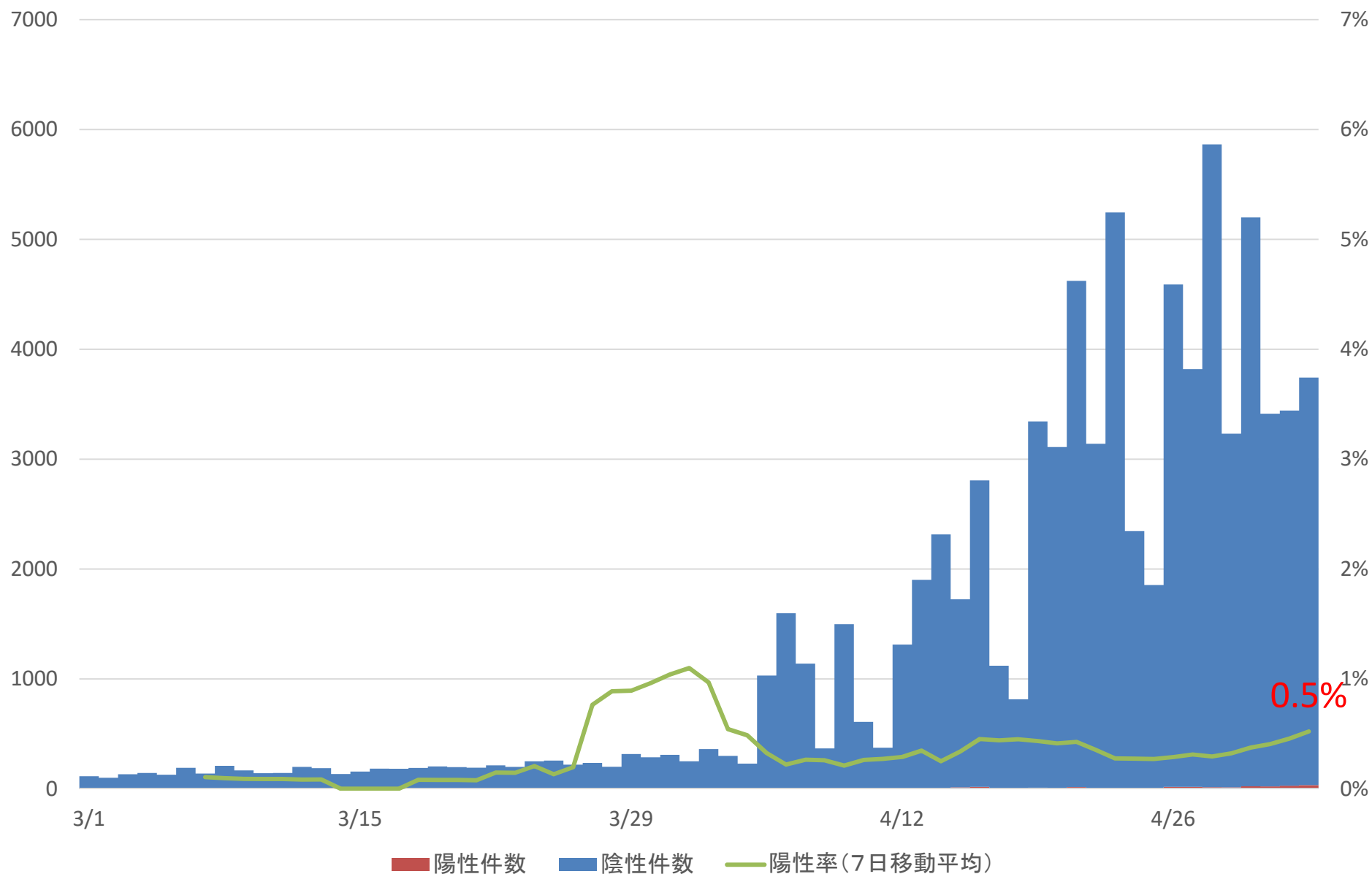
PCRセンター, PCRモニタリングポイント, PCRトライアル及び集中実施における実施件数は県実施分に含まれる。

# PCR陽性率（医療機関分のみ 7日移動平均）



検査実績のある令和2年9月1日以降のデータ

# PCR陽性率（PCRセンター及び春の集中実施）



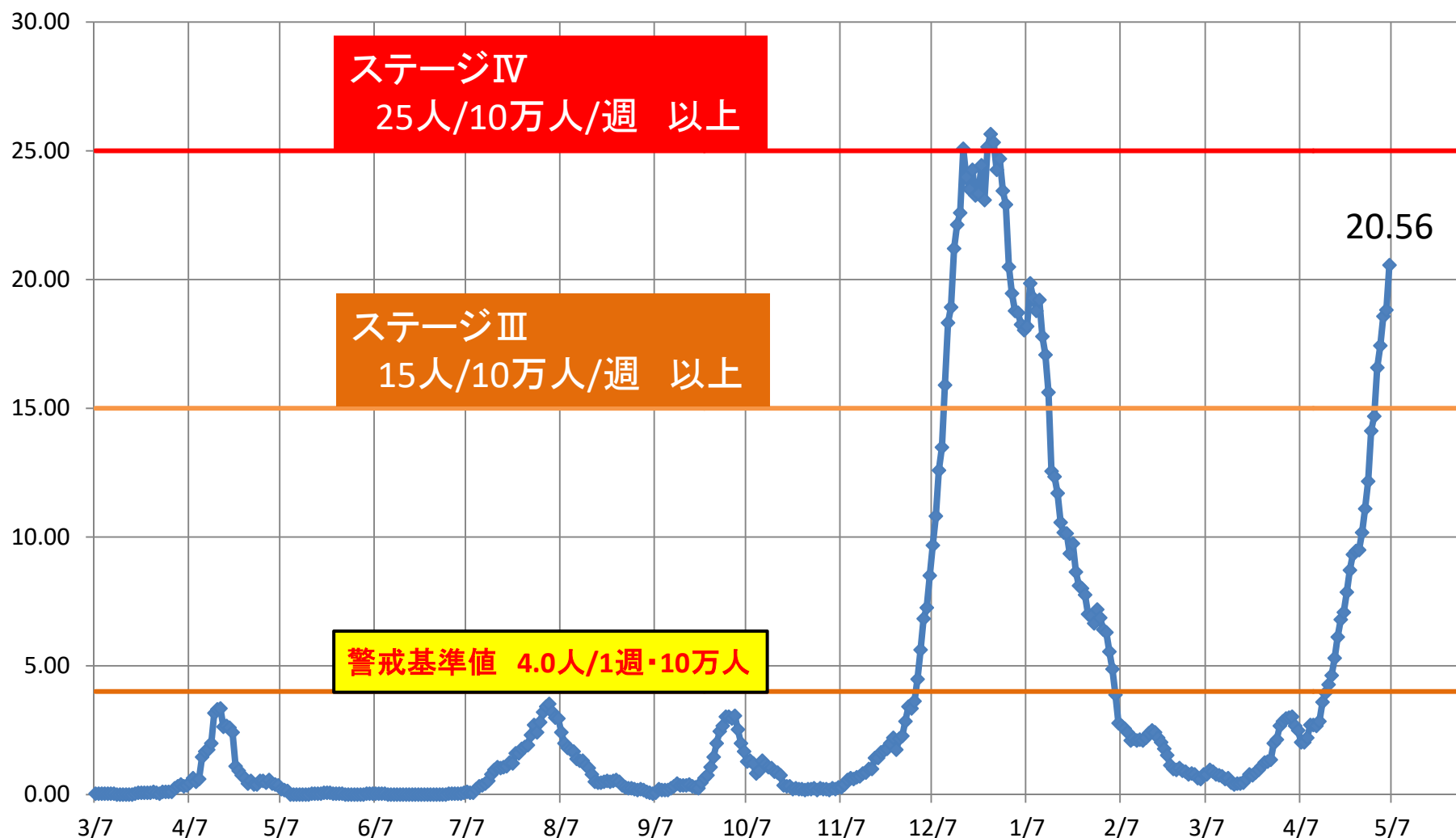
令和3年3月1日以降のデータ



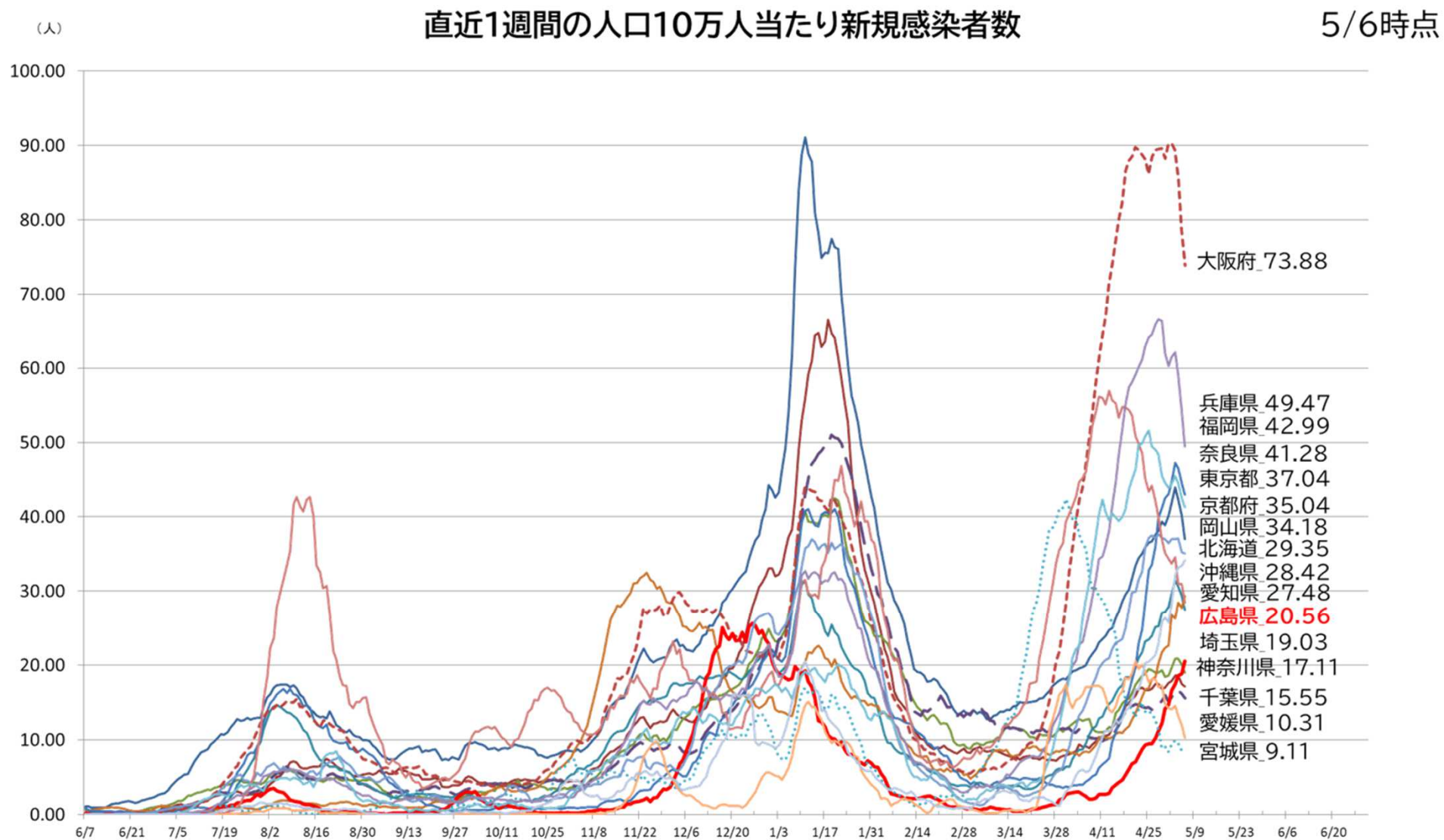
# 分科会参考指標④ 新規報告数（直近1週間人口10万人あたり）

**評価**

- 警戒基準値4人を上回る
- 15人を上回る



# 直近1週間の人口10万人当たり新規報告数 (主要都道府県比較)



# 分科会参考指標⑤ 直近1週間と先週1週間の比較

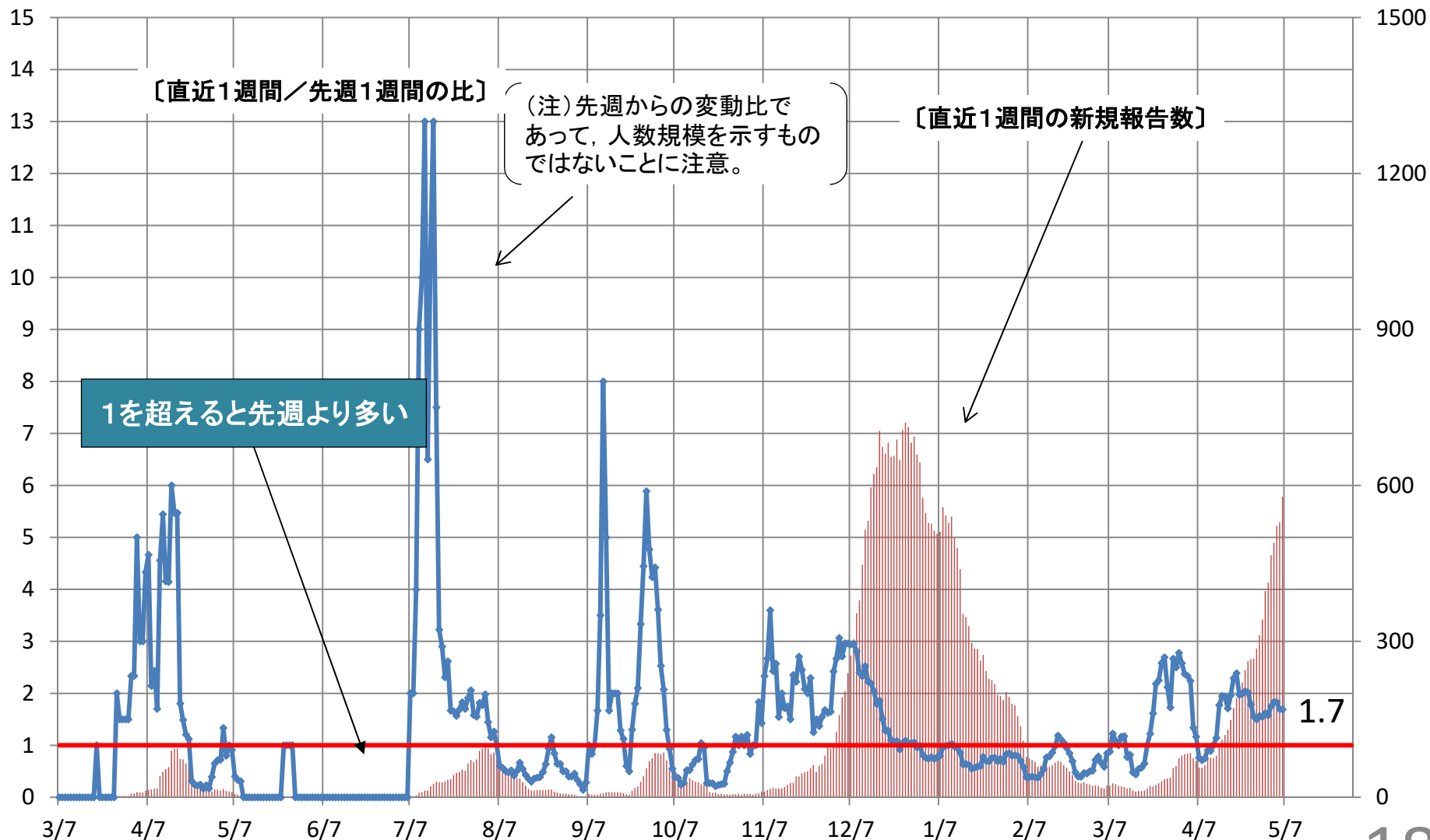
評価

➤ 先週と比較し増加

〔直近1週間／先週1週間 で算出〕

〔直近1週間／先週1週間の比〕

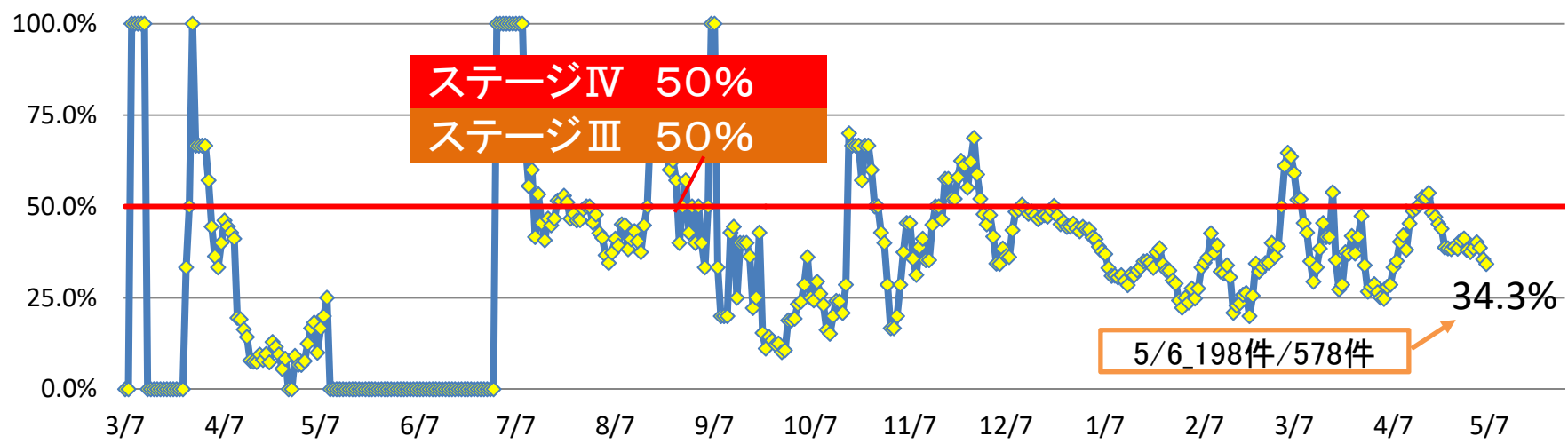
〔直近1週間の新規報告数〕



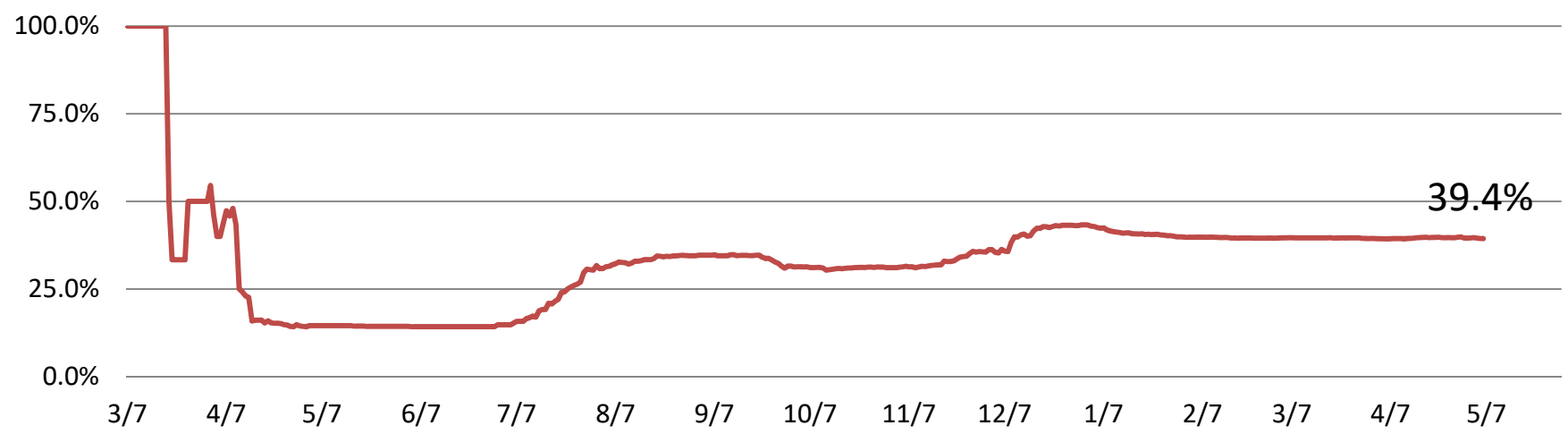
# 分科会参考指標⑥ 感染経路不明数の割合

**評価**  
 ➤ 50%を下回る

7日移動平均



累積



# 8/7政府の新型コロナウイルス感染症対策分科会の参考指標

以下の指標は目安であり、また、これらの指標をもって機械的に判断するのではなく、国や都道府県はこれらの指標を総合的に判断していただきたい。

	医療提供体制等の負荷		②療養者数	監視体制 ③PCR陽性率	感染の状況		
	①病床のひっ迫具合 <sup>注3</sup>				④新規報告数	⑤直近一週間と先週一週間の比較	⑥感染経路不明割合
	病床全体	うち重症者用病床					
ステージIIIの指標	・最大確保病床の占有率 1/5 以上 ・現時点の確保病床数の占有率 1/4 以上 <small>※最大確保病床とは、都道府県がピーク時に向けて確保しようとしている病床数をいう。現時点の確保病床数とは、現時点において都道府県が医療機関と調整を行い、確保している病床数であり、直近に追加確保できる見込みがある場合はその病床分も追加して確認する。</small>	・最大確保病床の占有率 1/5 以上 ・現時点の確保病床数の占有率 1/4 以上	人口10万人当たりの全療養者数15人以上 <small>※全療養者：入院者、自宅・宿泊療養者等を合わせた数</small>	10%	15人/10万人/週 以上	直近一週間が先週一週間より多い。	50%
ステージIVの指標	・最大確保病床の占有率 1/2 以上	・最大確保病床の占有率 1/2 以上	人口10万人当たりの全療養者数25人以上 <small>※全療養者：入院者、自宅・宿泊療養者等を合わせた数</small>	10%	25人/10万人/週 以上	直近一週間が先週一週間より多い。	50%

注1 日々の入手可能性を踏まえつつ、発症日での検討結果も考慮する。

注2 大都市圏については、医療提供体制の負荷を見るための指標として救急搬送困難事例、監視体制をみるための指標として発症から診断までの日数についても参考指標として確認する。また、補助指標としてECMO装着数、人工呼吸器装着数（ECMO除く）、60歳以上新規報告数も参考とする。

注3 「①病床のひっ迫具合」の指標の総合的な判断にあたっては、直近の感染スピード等を勘案する必要があり、その速度が速く、この指標を満たした場合には少なくとも対策が必要となるものである。こうしたことも踏まえて、目安に満たない段階から、早めの対応を行うことが望ましい。一方で、継続的な感染の拡大が見られない時など、その速度の状況によっては、病床の占有率のみで判断をせず、特に総合的に判断することが望ましい。<sup>5</sup>

ステージ1: 感染者散発的発生。医療支障なし  
 ステージ2: 感染者増加。医療負荷が蓄積  
 ステージ3: 感染者急増。医療支障を避ける措置必要  
 ステージ4: 爆発的感染。医療機能不全を避ける措置必要

## 【講ずべき施策の提案】

ステージ3: 飲食店の人数制限, イベント見直し, 酒提供店の利用自粛要請  
 ステージ4: 緊急事態宣言の検討, 外出自粛要請, 学校休校の検討

# 分科会参考指標（広島県・広島市・福山市比較）

5月6日20時整理

公表日別の県市別分科会参考指標						
4月30日(金) ~ 5月6日(木) の1週間						
分科会参考指標	広島市	福山市	広島県	広島県 (広島市・福山市除く)	ステージⅢ	ステージⅣ
療養者数(10万対)(人)	31.9	22.2	23.5	15.2	15人以上	25人以上
新規報告者数(10万対)(人)	30.5	16.2	20.6	12.0	15人以上	25人以上
PCR陽性率(7日間)(%)	10.8	2.8	1.3	1.1	10%以上	
直近1週間の感染者数(人) (上段は先週1週間)	179 365	66 76	342 578	97 137	先週より多い	
感染経路不明割合(%)	35.9	34.2	34.3	29.9	50%以上	
病床のひっ迫具合(%) (最大確保病床数)	同右		28.1	同左	1/5以上	1/2以上
病床のひっ迫具合(%) (現時点確保病床数)	同右		51.8	同左	1/4以上	
重症者用病床のひっ迫具合(%) (最大確保病床数)	同右		14.3	同左	1/5以上	1/2以上
重症者用病床のひっ迫具合(%) (現時点確保病床数)	同右		27.8	同左	1/4以上	

※県把握情報をもとに作成(後日若干の修正が行われる可能性あり)

※PCR陽性率は4/23~4/29の7日間(把握している最新情報)について作成

※広島市及び福山市分のPCR陽性率には、各市の陽性例で医療機関において検査した結果を含まない

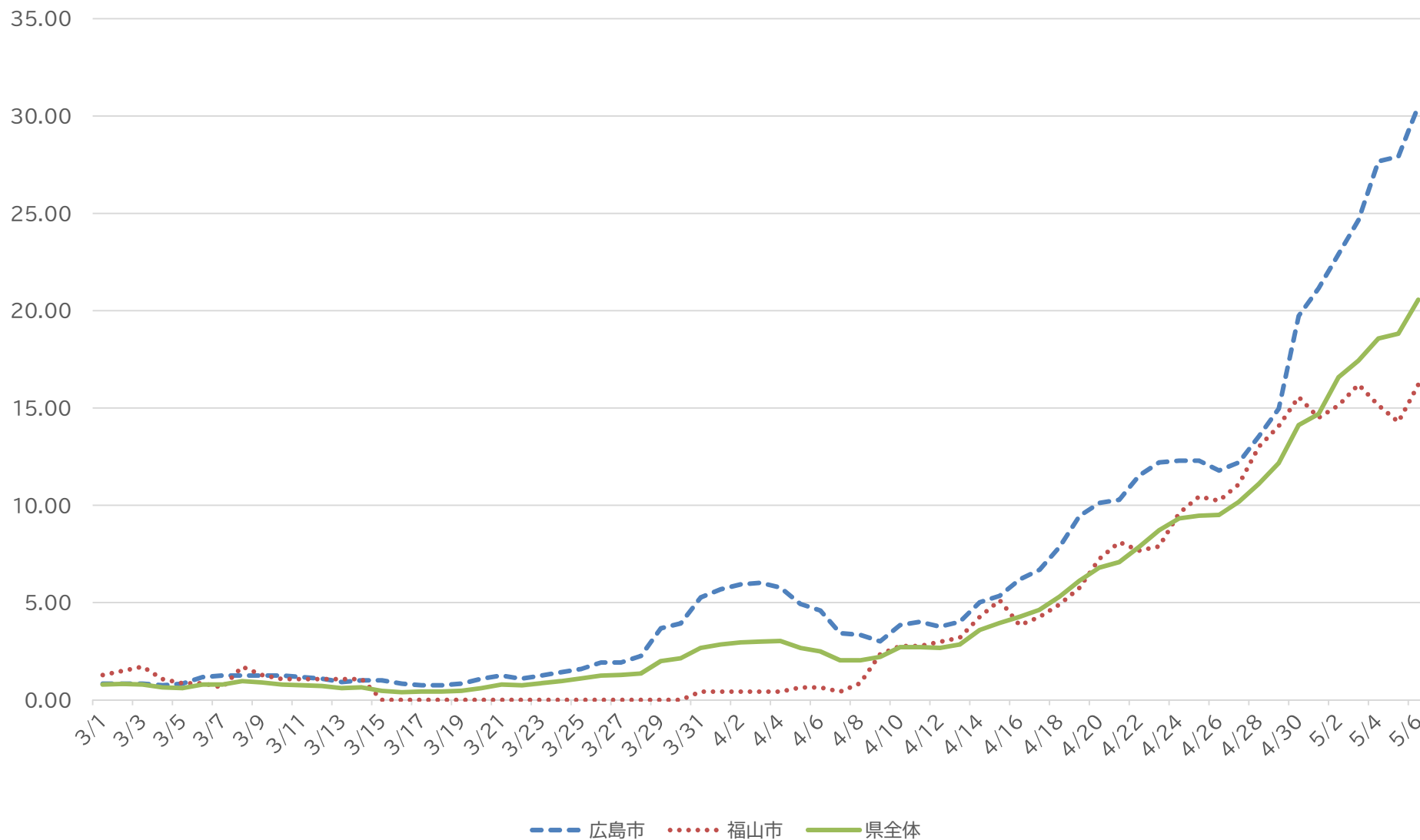
※感染経路不明割合は7日移動平均

※重症者用病床に5/6現在10名。重症者病床は最大70床確保(県全体)、現時点で36床確保(県全体)

・特に、広島市・福山市での拡大が顕著

# 指標の推移（広島県・広島市・福山市比較）

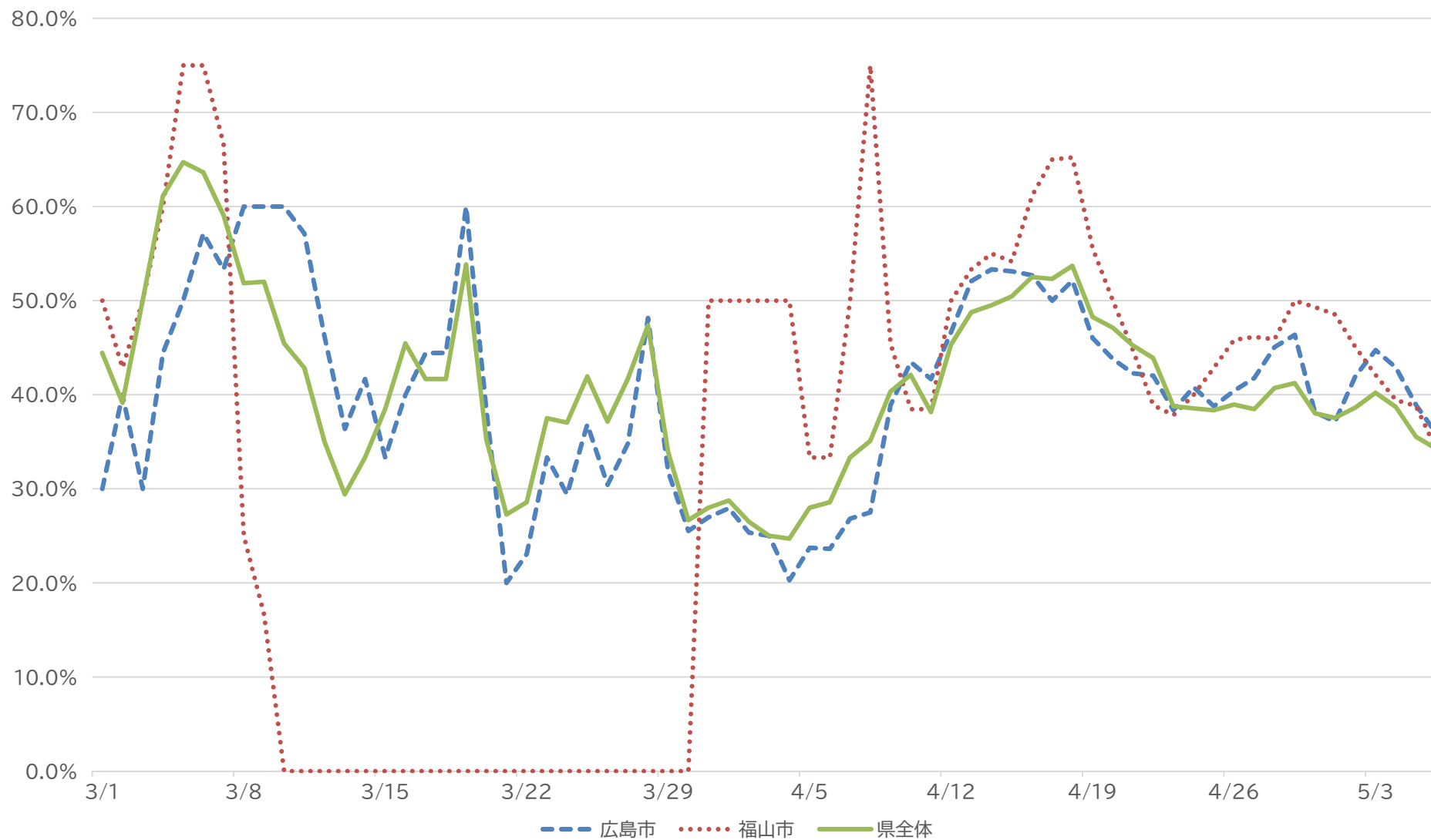
直近1週間の人口10万人あたりの新規報告数





# 指標の推移（広島県・広島市・福山市比較）

感染経路不明割合の推移



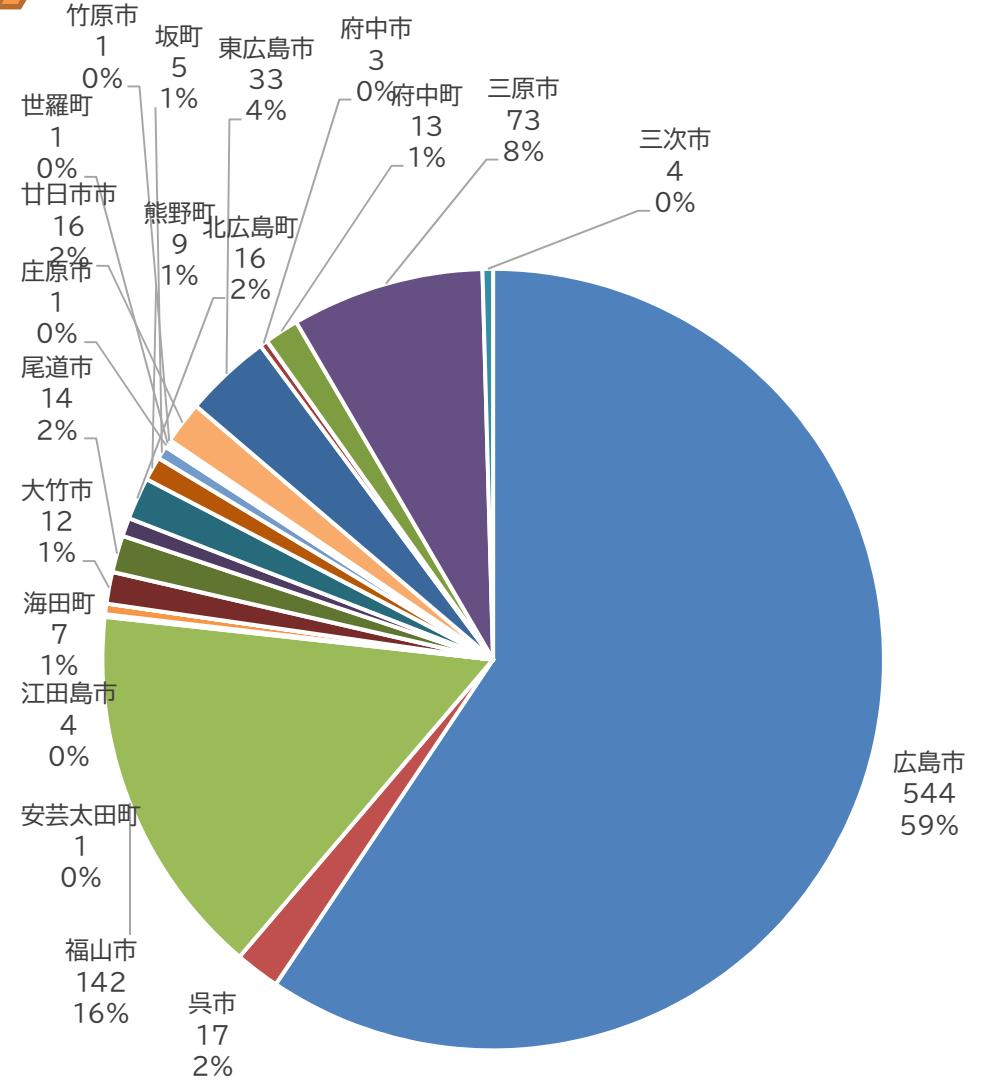
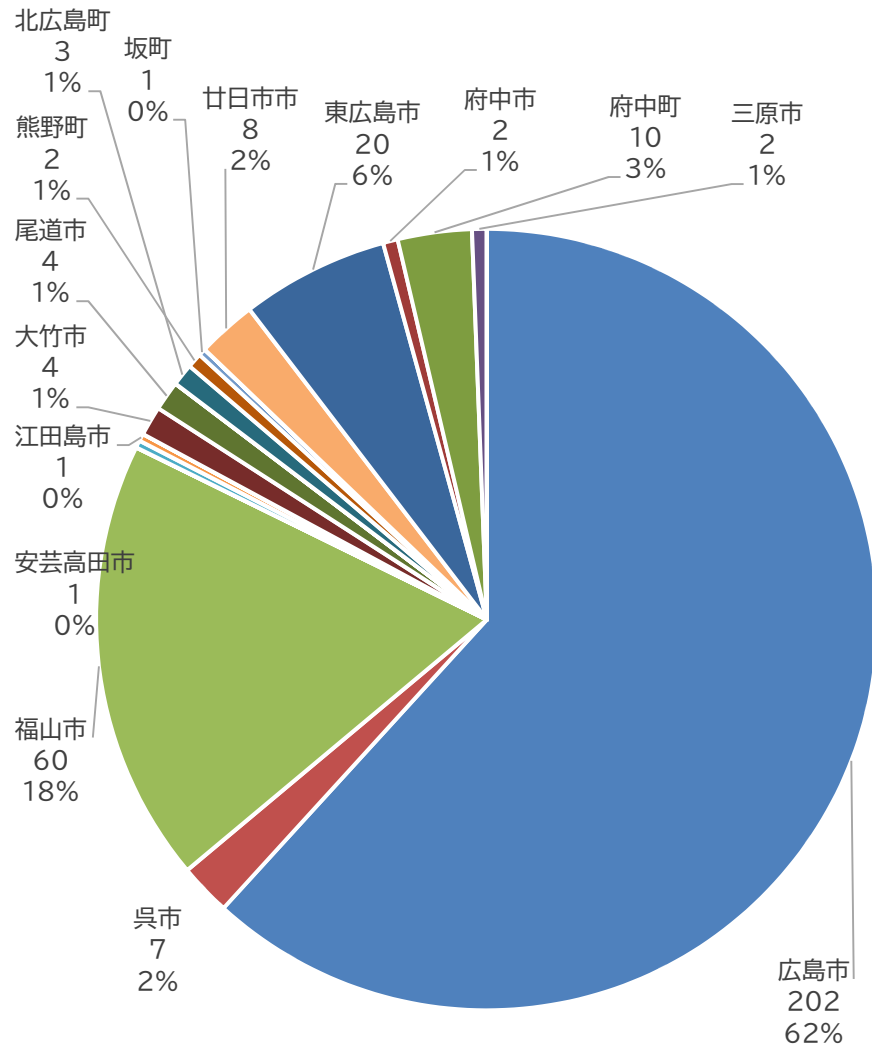


# 市町別発生状況（全例）

4/9～4/22公表分



4/23～5/6公表分



・直近では、広島市・福山市以外の地域でも拡大傾向が見られる

# 市町別発生状況 (直近1週間の人口10万人あたり新規報告数)

2021-05-06

	安芸太田町	北広島町	安芸高田市	三次市	庄原市	
	16.27	16.19	0.00			
廿日市市	広島市	府中町	東広島市			神石高原町
	30.52	13.42	14.83	7.71	2.87	0.00
5.97		熊野町		世羅町	府中市	福山市
大竹市	海田町	呉市	竹原市	三原市	尾道市	16.21
22.40	6.63	6.31	0.00	47.27	4.41	
	坂町					
	30.93	江田島市	大崎上島町			
		4.36	0.00			

2021-05-06

## 保健所単位

			北部	
			5.76	
西部	広島市	西部東		
10.61	30.52	4.52		
			東部	福山市
			17.73	16.21
		呉市		
		6.31		